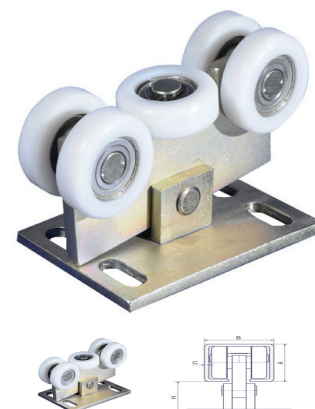


## WÓZEK WAHLIWY W5: PODSTAWA L=180

NR ART.	TYP	H (mm)	A (mm)	B (mm)	C (mm)
24	W5/80 L=180	52	80	80	5
25	W5/80 L=180	52	80	80	4
26	W5/70 L=180	57	70	70	4



*Rolki wózka mogą być metalowe lub poliamidowe*